

Podzemní elektromechanické
pohony pro křídlové brány (vrata)

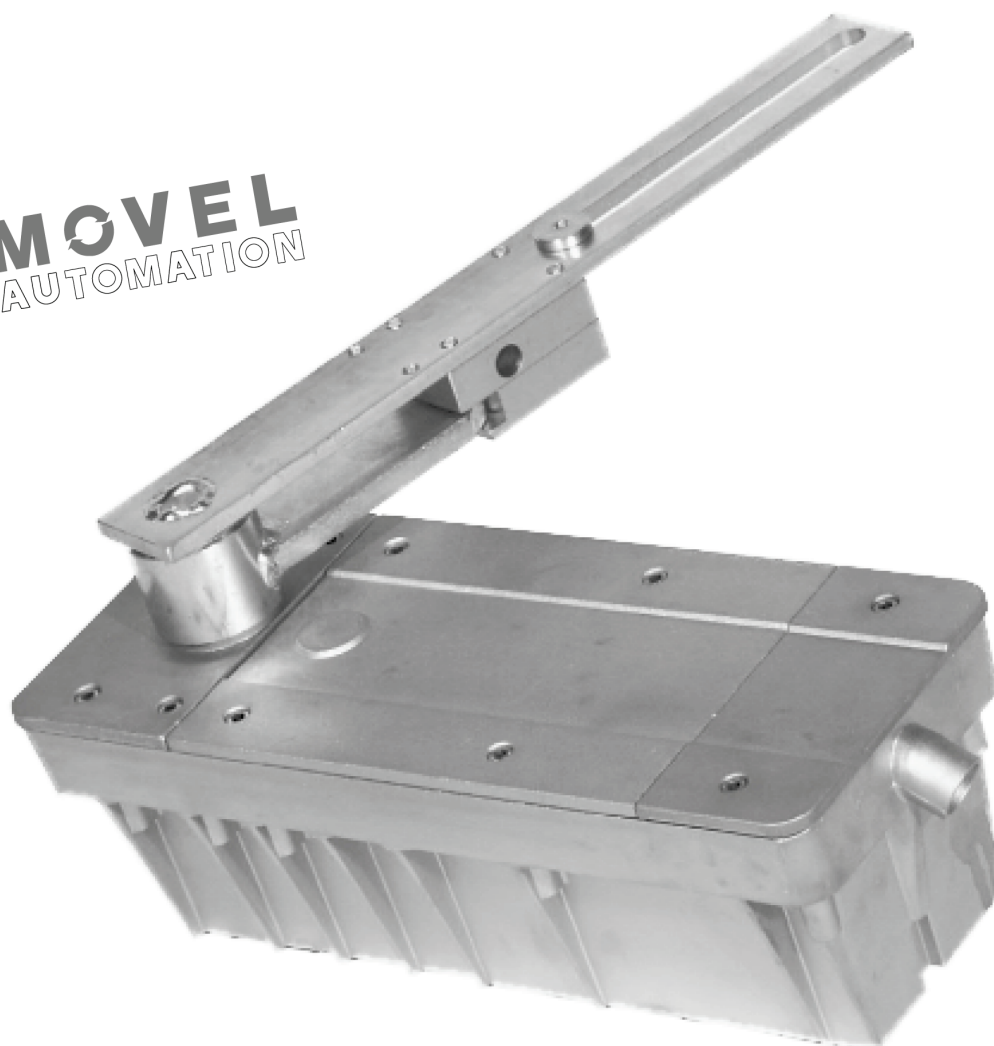


AA 4010, AA 4012

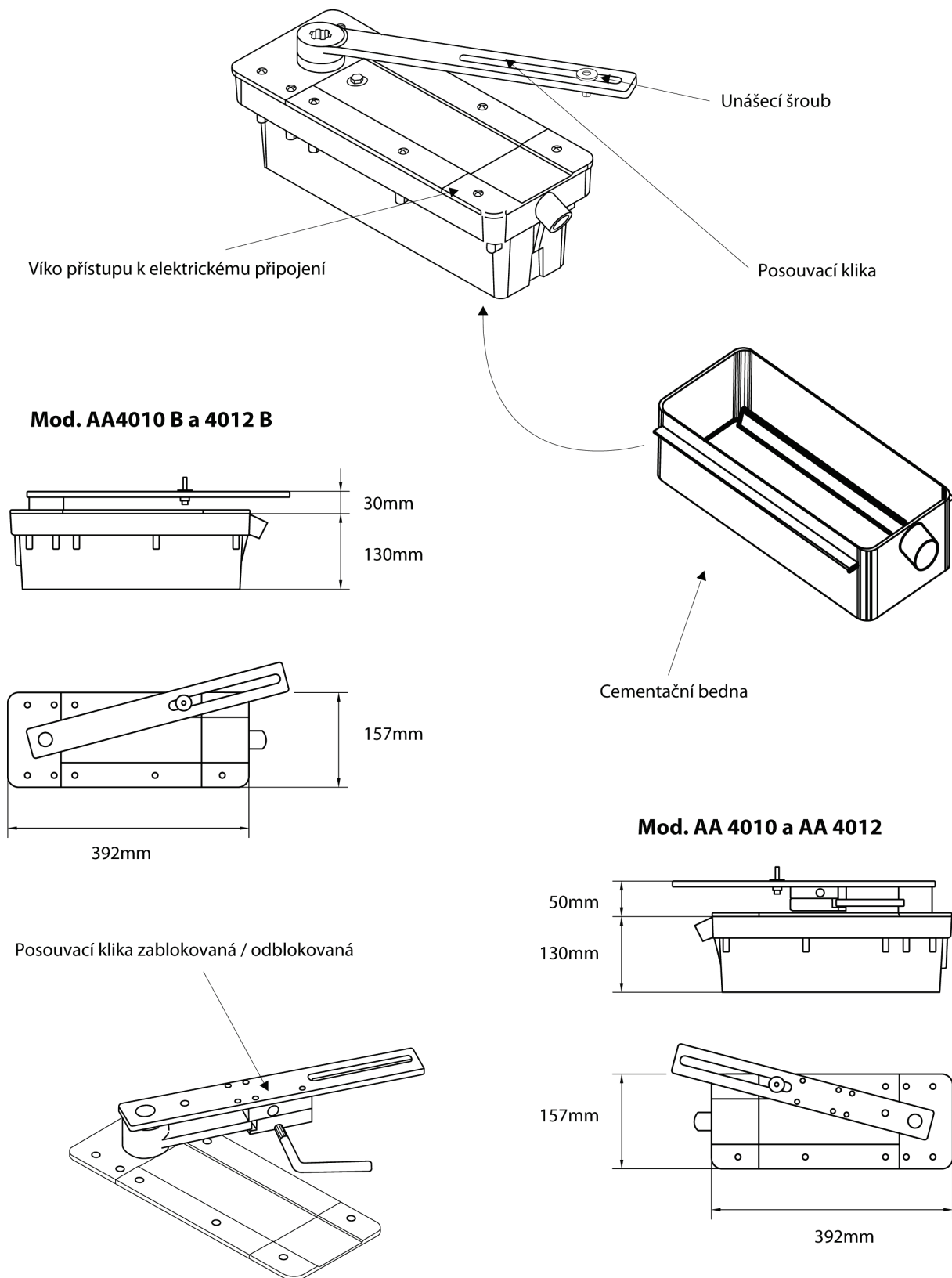
(B) blokování

Technický manuál

MOVEL
AUTOMATION



LOKALIZACE ZÁKLADNÍCH KOMPONENT



Obrázek 1

OBSAH

Lokalizace základních komponent.....	1
Obsah	2
1 Popis.....	3
2 Montáž	3
3 Elektrické připojení	4
4 Regulace posouvací síly.....	5
5 Odblokování	5
6 Doporučené příslušenství	6
7 Technické charakteristiky	6
8 Doporučení, týkající se bezpečnosti	7
9 Závady	7

1 POPIS

Pohony AA 4010, AA 4012, AA4010B a 4012B jsou určeny pro skrytou montáž, s možností umístění mimo osu brány (vrat).

Jsou osazené hliníkovým tělesem v jednom zcela uzavřeném bloku, mají elektrický motor s převodovkou, které jsou promazávány olejem.

Modely AA 4010 a AA 4012 jsou pohony bez blokovacího zařízení s mechanickým pohonem pro regulaci posouvací síly. Jsou vhodné pro brány (vrata) s maximálním rozměrem do 3 m. Vyžadují použití elektrického zámku.

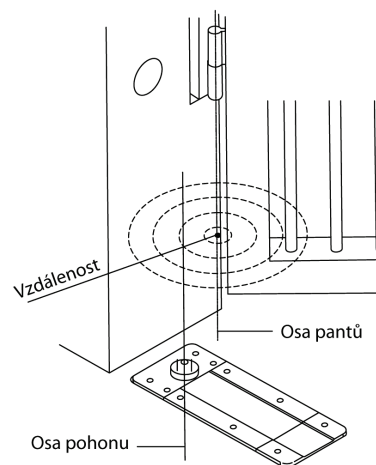
Modely AA 4010B a AA 4012B jsou pohony s blokovacím zařízením a jsou vybaveny klikou k odblokování. Jsou vhodné pro brány (vrata) s maximálním rozměrem do 2 m. Vyžadují použití omezovače krouticího momentu na kontrolní desce.

2 MONTÁŽ

Ke správnému provedení montáže pohonu je třeba se řídit následujícími pokyny, uvedenými v tomto manuálu.

Skryté pohony mohou být montovány mimo osu brány (vrat) podle instrukcí, uvedených na přiložené figuře kótového pole. (Příklad: Jestliže chcete otevřít bránu (vrata) na 100°, umístěte pohon do maximální vzdálenosti 110 mm mezi osou brány (vrat) a osou pohonu).

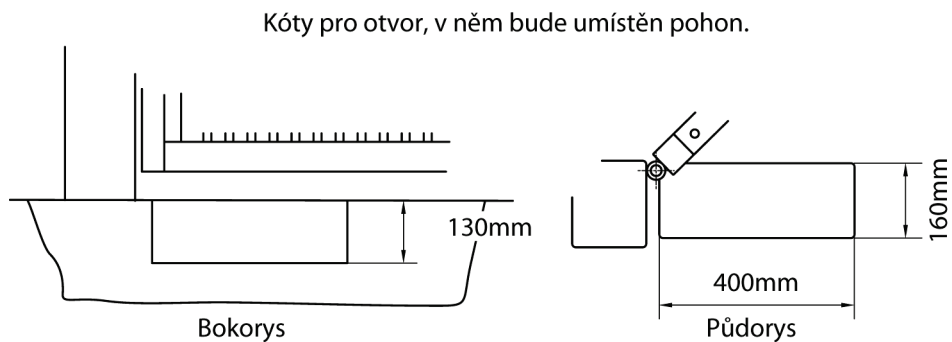
Úhel otevření křídla	Maximální vzdálenost od osy pantů k ose pohonu
180°	60mm
120°	80mm
100°	110mm
90°	140mm



Obrázek 2

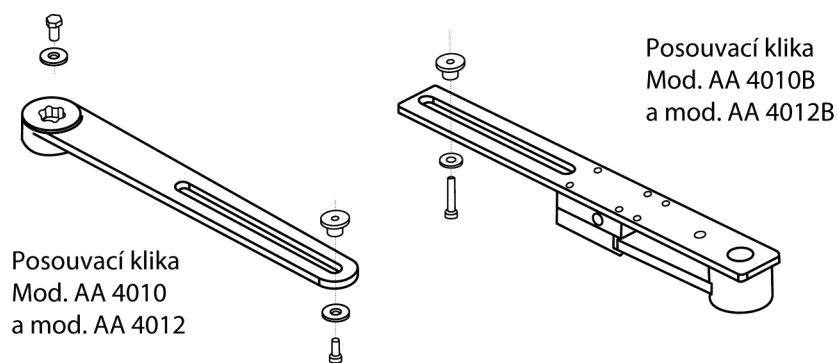
Po zvolení velikosti pro vestavění pohonu vyvrtejte v zemi otvor následujících rozměrů: hloubka 130 mm, délka 400 mm a šířka 160 mm

Zacementujte pohon s cementační bednou a počítejte přitom s výškou, potřebnou k montáži posouvací kliky. Pro modely AA 4010B/AA 4012B je $v = 50$ mm a pro modely AA 4012/4012 je $v = 30$ mm.



Obrázek 3

Přivařte hnací čep brány (vrat) ve spodní části křídla brány (vrat) tak, aby se během otvírání a zavírání pohyboval v drážce posouvací kliky pohonu.



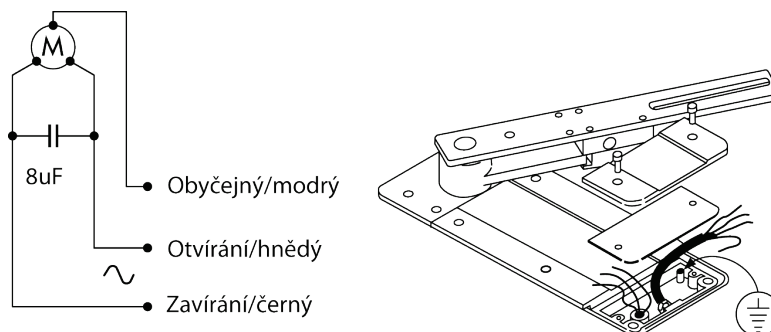
Obrázek 4

3 ELEKTRICKÉ PŘIPOJENÍ

Od pohonu vycházejí tři kabely (modrý, hnědý a černý), vedoucí ke kontrolní desce v následujícím pořádku:

Modrý kabel – obyčejný kabel k motoru.

Hnědý a modrý kabel – jeden je na otvírání a druhý na zavírání.



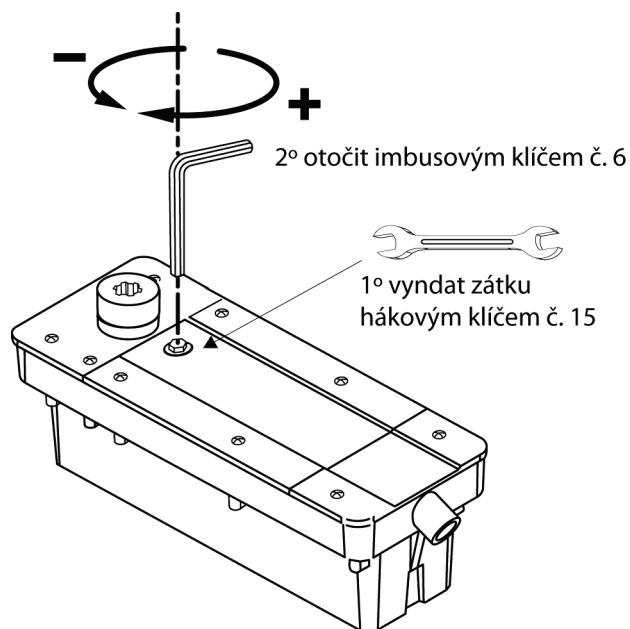
Obrázek 5

Pokud se při uvedení do provozu pohon neotáčí v směru, přehodte kabely otevírání a zavírání na kontrolní desce.

4 REGULACE POSOUVACÍ SÍLY

(Mechanická spojka) – modely AA 4010 a AA 4012.

Pohony AA 4010 a AA 4012 mají mechanickou spojku, umožňující regulaci síly proti stlačení. Regulaci provádějte tak, jak je znázorněno na obrázku 6.



Obrázek 6

5 ODBLOKOVÁNÍ

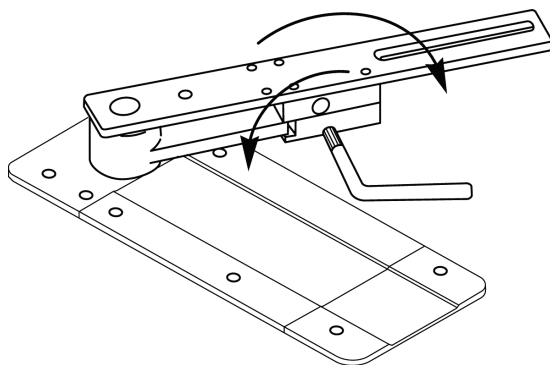
(Mechanická spojka) – modely AA 4010B a AA 4012B.

Pohony s blokováním – modely AA 4010B a 4012B jsou vybaveny systémem ručního odblokování, který v případě poruchy nebo výpadku elektrického proudu umožňuje otevřít bránu (vrata) ručně.

K odblokování brány (vrat) vsuňte vidlicový klíč do otvoru, nacházejícího se pod posouvací klikou, otočte jím asi o 90° tak, aby brána (vrata) byla zcela volná a nekladla odpor při ručním otevírání nebo zavírání.

Před zapnutím proudu k uvedení pohonu do automatického provozu zablokujte bránu (vrata) následujícím způsobem:

- Vsuňte vidlicový klíč do otvoru, nacházejícího se pod posouvací klikou, otočte jím asi o 90° a současně lehce zatáhněte za bránu (vrata), aby odblokování nebylo příliš rychlé, protože by mohlo dojít k poškození posouvacího ústrojí pohonu.



Obrázek 7

6 DOPORUČENÉ PŘÍSLUŠENSTVÍ

Kontrolní deska:	CLAS. 166 a CLAS. 16.1
Bezpečnostní fotobuňka:	F 24, F 25 a F 26
Majáček:	LD 408
Elektrické zámky:	EC 133 a EC 113

7 TECHNICKÉ CHARAKTERISTIKY

MODELY	AA 4010	AA 4010B	AA 4012	AA 4012B
Napájení	230V 50/60Hz		12V CC*	
Výkon	280W		–	
Odběr proudu	1,2A		–	
Kondenzátor	8 μ F		–	
Krouticí moment	27 da Nm			
Max. délka dveří	3m	2m	3m	2m
Max. hmotn. křídla	250kg			
Provozní teplota	-20°C až +70°C			
Termoochrana	120°C		–	
Olej	HYDRAULIC ISO 32			
Neprodyšnost	IP 67			
Rozměry	392mm × 157mm × 130mm			
Hmotnost	8kg		8,5kg	
Použití	v domácnosti			
Blokování	ne	ano	ne	ano

*CC – jednosměrný proud

8 DOPORUČENÍ, TÝKAJÍCÍ SE BEZPEČNOSTI

- Umístěte uzemňovací kabel připojený ke kovovému částem brány (vrat).
- Nenechávejte ovladače v dosahu dětí.
- Nespouštějte automaticky bránu (vrata), dokud ji nemáte v zorném poli celou.
- Nesnažte se zastavit dveře rukou, dokud je v pohybu.
- Neodpojujte ani nepřipojujte kabely, aniž byste předem odpojili přívod elektrického proudu.
- Nedotýkejte se kovových částí mokřýma rukama.
- Nedotýkejte se kovových částí pohonu, dokud je používán nebo již funguje dlouhou dobu. Vyhnete se spáleninám nebo zabití elektrickým proudem. Počkejte, až vychladne, nebo jej odpojte dřív, než přistoupíte k jakékoliv manipulaci.
- Nemanipulujte s pohonem, pokud nemáte potřebné znalosti. V případě poruchy se obraťte na kvalifikovaného technika.
- Nezdřuzujte se uvnitř akčního rádia brány (vrat) pokud zastavuje nebo je v pohybu.

9 ZÁVADY

Příznaky	Příčina	Řešení
Nefunguje pohon	Není zapojen přívodní kabel	Připojte jej do zásuvky střídavého proudu
	V kabelech není kontinuita připojení k poli pohonu	Opravte a zapojte je
	Připojení k liště jsou povolena nebo odpojena	Utáhněte je nebo zapojte
	Nefunguje kontrolní deska	Vyzkoušejte připojení ke kontrolní desce nebo ji vyměňte
	Vypadávají bezpečnostní pojistky	Zkontrolujte zátěž nebo jiné příčiny: zkraty, boční odpor atd.
Pohon funguje, ale brána (vrata) se neposouvá	Brána (vrata) je buď vychýlená, vysunutá nebo zatarasená	Srovnejte a upravte ji, případně odstraňte překážku
	Pohon není adekvátní pro tuto bránu (vrata)	Vyměňte tento pohon za adekvátní
	Je špatný kondenzátor	Vyměňte jej
	Vyvléklo se kotvení	Nasadte jej zpět
	Nefunguje elektrický zámek	Opravte jej nebo jej vyměňte

Brána (vrata) se posouvá pomalu	Napájení pohonu není adekvátní	Připojte jej do adekvátní zásuvky střídavého proudu
	Brána (vrata) je buď vychýlená, vysunutá nebo zatarasená	Srovnejte a upravte ji, případně odstraňte překážku
	Pohon není adekvátní pro tuto bránu (vrata)	Vyměňte tento pohon za adekvátní
Brána (vrata) se zastaví dříve, než dojede na konec dráhy	Přehřívá se pohon a spouští se tepelná jednotka	Přesvědčte se, zdali něco nebrzdí bránu (vrata) a je-li pohon pro tuto bránu (vrata) adekvátní
Brána (vrata) se otevírá, ale nezavírá se	Bezpečnostní systémy jsou buď poškozeny, nebo odpojeny	Opravte a zapojte je



AA 4010 (B), AA 4012 (B) – Technický manuál, 2008-10-29 11:17